

INFOS TECHNIQUE

GÉNÉRAL

Montage : Mural, Plafond, Suspended

Forme : Rectangulaire

Boîtier en polyester renforcé de fibres de verre

Finition : Gris clair

IP65 IK03

Classe énergétique : C (norme 2021)

LED

Kelvin : 3000K / 4000K

IRC : 80

Durée de vie : L80/B10

MacAdam : 3

OPTIQUE

Faisceau : Extensif

UGR <27

Angle de faisceau : 120°

Diffuseur : Opale

ELECTRIQUE

63W 220-240V/50-60Hz

Driver : STD / DALI

Flux lumineux : 9000 lm

Efficacité lumineuse : 150 lm/W

Classe de protection : III

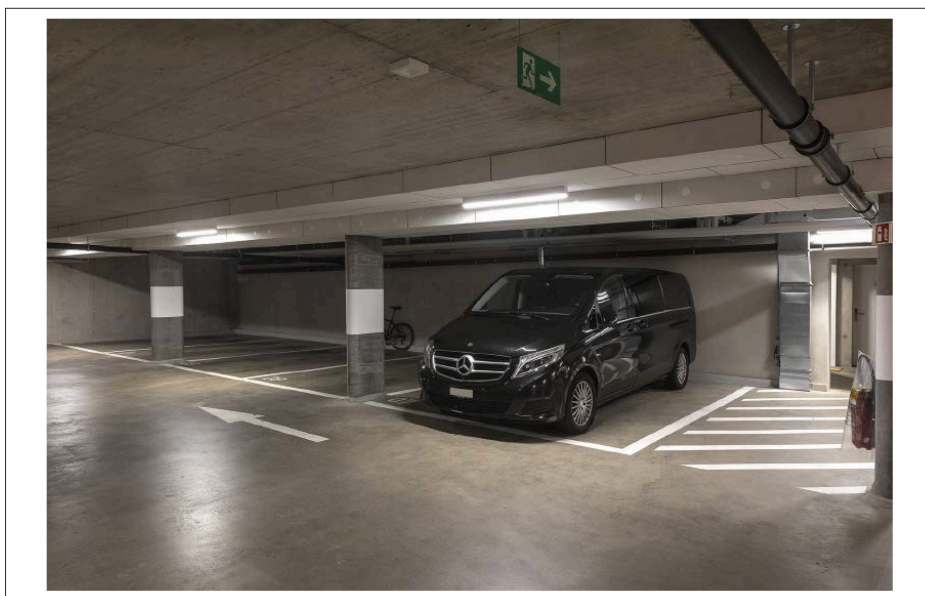
DIMENSION (en mm)

Dim. 1520 x 90

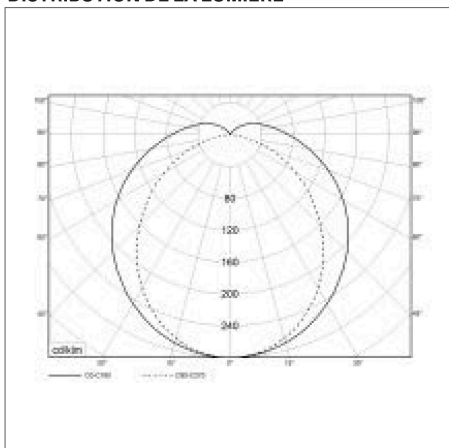
Hauteur : 105

Poids : 2.60 Kg

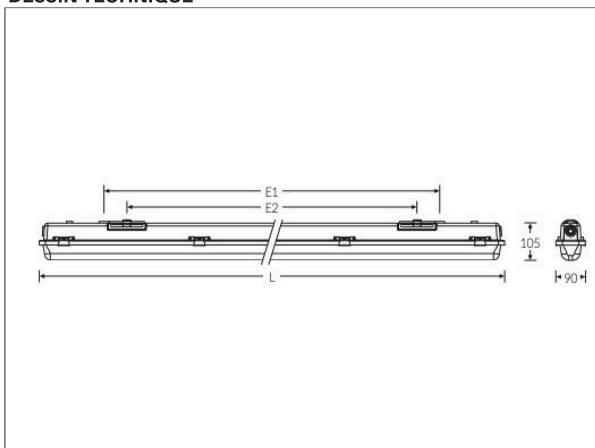
PLUS



DISTRIBUTION DE LA LUMIÈRE



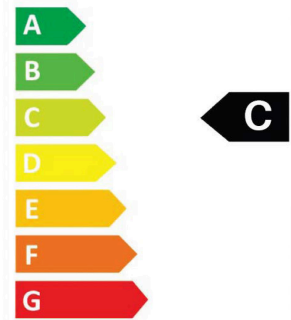
DESSIN TECHNIQUE



Nouvelle norme 2021

LEDIXA

PAC-D



33
KWh/1000h



LEDIXA SARL

Chemin de Cousson 23
CH - 1032 Romanel-sur-Lausanne

T +41 21 320 21 21
E info@ledixa.com

LEDIXA.COM

Les caractéristiques techniques sont des valeurs assignées pour une température ambiante de 25°C. Les données de flux lumineux sont soumises à une tolérance initiale de +/- 10%, celles de puissance électrique connectée à une tolérance initiale de +/- 10% et celles de température de couleur initiale de +/- 150 kelvins. Nous déclinons toute responsabilité relativement à d'éventuelles erreurs d'impression.
© LEDIXA SARL 5 ANS DE GARANTIE SELON NOS CONDITIONS DE GARANTIE.

