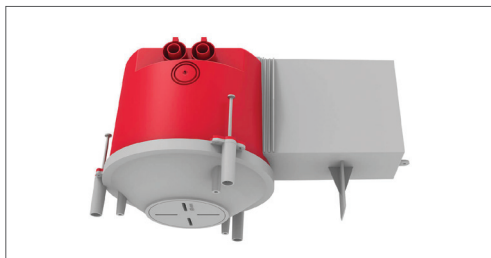
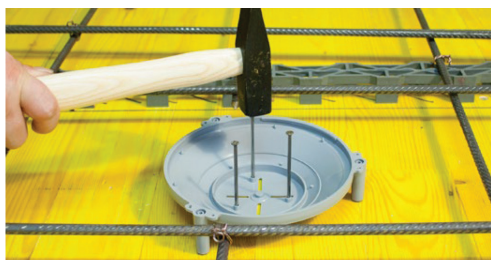


INSTRUCTION DE MONTAGE

BOÎTIER D'ENCASTREMENT 1



1. Retirer la partie supérieure et les clous



2. Clouer la partie inférieure au coffrage



3. Refermer le boîtier et installer les tubes après avoir enfoncé les entrées

Modèle spot	Découpe	Référence boîtier
SOBRIO 68	Ø 68 mm	SP73310
SOBRIO 75	Ø 75 mm	SP75300
SOBRIO ASYM	Ø 75 mm	SP75300
SOBRIO DEEP 68	Ø 68 mm	SP73310
SOBRIO DEEP 75	Ø 75 mm	SP75300
WETY 68	Ø 68 mm	SP73310
LENIS	Ø 75 mm	SP75300
LENIS ASYM	Ø 75 mm	SP75300
LENIS DEEP	Ø 75 mm	SP75300
CURVA 68	Ø 68 mm	SP73310
CURVA 75	Ø 75 mm	SP75300
CURVA GIRO 68	Ø 68 mm	SP73310
CURVA GIRO 75	Ø 75 mm	SP75300
PYRA 68	68x68 mm	SP400368
PYRA 75	75x75 mm	SP400376
PYRA ASYM	75x75 mm	SP400376
PYRA GIRO 68	68x68 mm	SP400368
PYRA GIRO 75	75x75 mm	SP400376
FOCUS	Ø 75 mm	SP75300
FOCUS CUADRA	Ø 75 mm	SP75300
FOCUS GIRO	Ø 75 mm	SP75300
FOCUS LARGO	Ø 75 mm	SP75300
FOCUS VISTA	Ø 75 mm	SP75300
FOCUS VISTA II	Ø 75 mm	SP75300
SMART 75	Ø 75 mm	SP75300